

DETTAGLI

- Abbottonatura nascosta con bottoni 4 fori
- Taschino sul petto
- 2 tasche
- Polsino con elastico

TAGLIE

XS ÷ 3XL
Regular Fit

COLORE

C01 Bianco

TESSUTO

100% cotone
185 g / m²



Le misure indicate si riferiscono alle taglie **S** per i capi femminili, **L** per i capi maschili. Per i capi a taglia unica le misure indicate sono effettive.

Camice dal look elegante e dalla vestibilità comfort Regular Fit, Isotta presenta due tasche e un taschino portapenne sul petto, la chiusura centrale con bottoni 4 fori nascosti e la manica lunga, con polsino arricciato da un elastico interno. È realizzato in tessuto gabardina 100% cotone, dalla mano liscia e dallo stiro facile. Ha la sua variante maschile nel camice Tristano.

COLORI DISPONIBILI



C01 Bianco

TABELLE TAGLIE
E CORRISPONDENZE

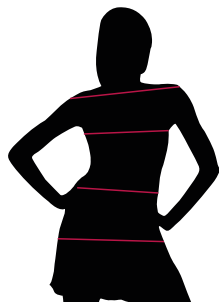
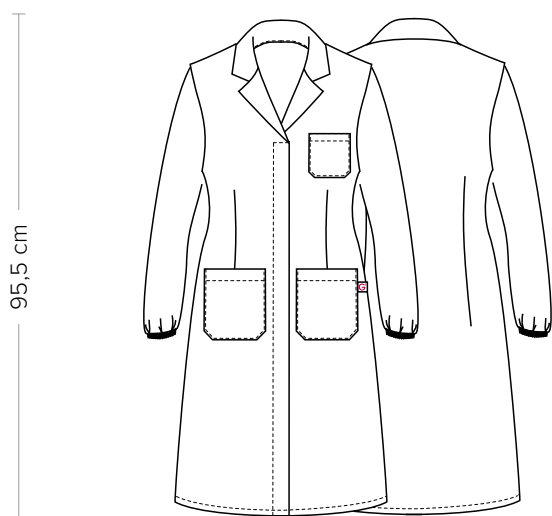


TABELLA ST-R1 REGULAR FIT

| TAGLIA | XS | S | M | L | XL | XXL | 3XL | 4XL |
|--------------------------|--------|---------|---------|---------|---------|---------|---------|---------|
| 1 - SPALLE | | | | | | | | |
| 2 - CIRCONFERENZA TORACE | 90-94 | 95-98 | 99-102 | 103-108 | 109-116 | 117-125 | 126-135 | 136-144 |
| 3 - CIRCONFERENZA VITA | 80-84 | 85-88 | 89-92 | 93-98 | 99-108 | 109-117 | 118-127 | 128-140 |
| 4 - CIRCONFERENZA BACINO | 98-102 | 103-107 | 108-112 | 113-116 | 117-124 | 125-132 | 133-142 | 143-155 |

GUIDA ALLE TAGLIE **1)** Prendere le misure anatomiche (corpo con abbigliamento intimo) senza stringere mantenendo ben teso il metro. **Nota:** nel caso vogliate indossare dei camici già con dell'abbigliamento sotto prendete le misure già abbigliati. **2)** Nel caso tra le misure prese vi fosse una misura a cavallo fra 2 taglie vi consigliamo di prendere quella più grande. **3)** Le misure della tabella sono espresse in centimetri.



DETAILS

- Concealed buttoning with 4-hole buttons
- Breast pocket
- 2 pockets
- Cuff with elastic band

SIZES

XS ÷ 3XL
Regular Fit

COLOURS

C01 White

FABRIC

100% cotton
185 g / m²



The measures indicated refer to sizes **S** for women, **L** for men. For one-size-fits-all garments, the measurements indicated are effective.

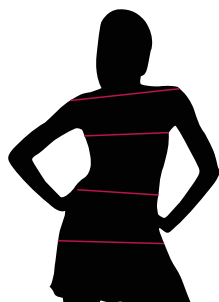
Coat with an elegant look and a comfort Regular Fit, Isotta has two pockets and a pen pocket on the chest, the central concealed fastening with 4-hole buttons and the long sleeve, with a cuff curled by an internal elastic. It is made of 100% cotton gabardine fabric, with a smooth hand and easy ironing. He has his male variant in the Tristan gown.

AVAILABLE COLOURS



C01 White

SIZE TABLES
AND CORRESPONDENCES



| TABLE ST-R1 REGULAR FIT | | | | | | | | |
|-------------------------|--------|---------|---------|---------|---------|---------|---------|---------|
| SIZE | XS | S | M | L | XL | XXL | 3XL | 4XL |
| 1 - SHOULDERS | | | | | | | | |
| 2 - CHEST CIRCUMFERENCE | 90-94 | 95-98 | 99-102 | 103-108 | 109-116 | 117-125 | 126-135 | 136-144 |
| 3 - WAIST CIRCUMFERENCE | 80-84 | 85-88 | 89-92 | 93-98 | 99-108 | 109-117 | 118-127 | 128-140 |
| 4 - HIPS CIRCUMFERENCE | 98-102 | 103-107 | 108-112 | 113-116 | 117-124 | 125-132 | 133-142 | 143-155 |

SIZE GUIDE **1)** Take the anatomical measurements (body with underwear) without tightening, keeping the measuring tape taut. Note: in case you want to wear of the gowns already with the clothing underneath take the measurements already dressed. **2)** If there is a measure between 2 sizes between the measurements taken, we advise you to take the bigger one. **3)** The measurements in the table are expressed in centimeters.